

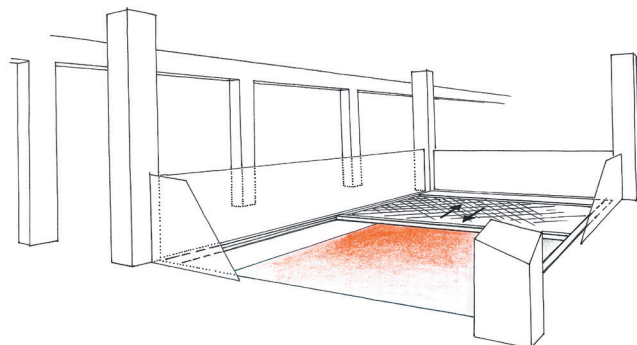


FIBREroll H

TEXTILNÍ ROLETOVÝ HORIZONTÁLNÍ POŽÁRNÍ UZÁVĚR



POŽÁRNÍ ODOLNOST:
E15 – E120; EW15 – EW90



POPIS PRODUKTU

- › Umožňuje unikátní řešení požárního oddělení otvorů procházejících stropem bez dalších speciálních konstrukcí
- › Základem je speciální, požárně odolná textilie tl. 0,7 mm vyztužená nerezovými drátky s povrchovým zátěrem a hliníkovou reflexní vrstvou (fólií) pro zvýšení požární odolnosti
- › **Výrobce doporučuje maximální celkové rozměry až 6,2 x 5,2 m (š x d) a 5,2 x 6,2 m (š x d) dle požární odolnosti; větší rozměry podléhají konzultaci**
- › Minimální celková šířka: 1 050 mm; minimální celková délka: 780 mm
- › Navrženo pro instalaci pod otvor nebo do otvoru (možná i kombinace obou variant), upevnění do betonu, zdiva nebo ocelových profilů s požadovanou požární odolností
- › **Rozměry hlavního (navíjecího) boxu rolety jsou 446 x 285 mm (š x v), rozměry koncového boxu jsou 136 x 85 mm (š x v)**
- › Velmi malá hmotnost (rolety 3 x 3 m váží zhruba 250 kg)
- › Rychlost uzavírání přibližně 150 mm/s
- › Ovládání pomocí trubkového motoru (230 V)
- › Ocelové části jsou vyrobeny z pozinkovaného plechu, standardně lakovány v **RAL 9006** (bílý hliník), **RAL 9010** (bílá) nebo **RAL 3000**

(požární červená), případně na přání zákazníka možnost atypického lakování dle vzorníku RAL

› Ovládací jednotka AOP (AVAPS Ovládací Panel) včetně tlačítka nouzového uzavření

- › Systém navržen v souladu s **EN 14637**
- › Zajišťuje elektronické řízení jednotlivých funkcí uzávěru
- › „Fail safe“ provedení – bezpečné uzavření pomocí pružin v případě výpadku napájecího napětí, monitoring stavů a vyhodnocování poruch (zkrat, porucha kabeláže, podpětí, předpětí)
- › Možnosti detekce požáru: objektová EPS (bezpotenciálový kontakt) nebo lokální detekce (3 nebo 6 čidel dle rozměrů uzávěru)
- › Vlastní záložní zdroj elektrické energie (akumulátor) zabraňující nežádoucímu uzavření uzávěru v případě výpadku elektrické energie, včetně systému cyklického dobíjení prodlužující životnost baterie
- › Dle požadavků zákazníka může být doplněno o:
 - klíčový spínač, uzamykatelné tlačítko
 - optickou a akustickou signalizaci
 - signalizaci stavu do externích zařízení
 - tlačítko nouzového otevření
 - optické závory



230 V AC



max. 460 W



100–150
mm/s

+50 °C



-10 °C

CERTIFIKACE

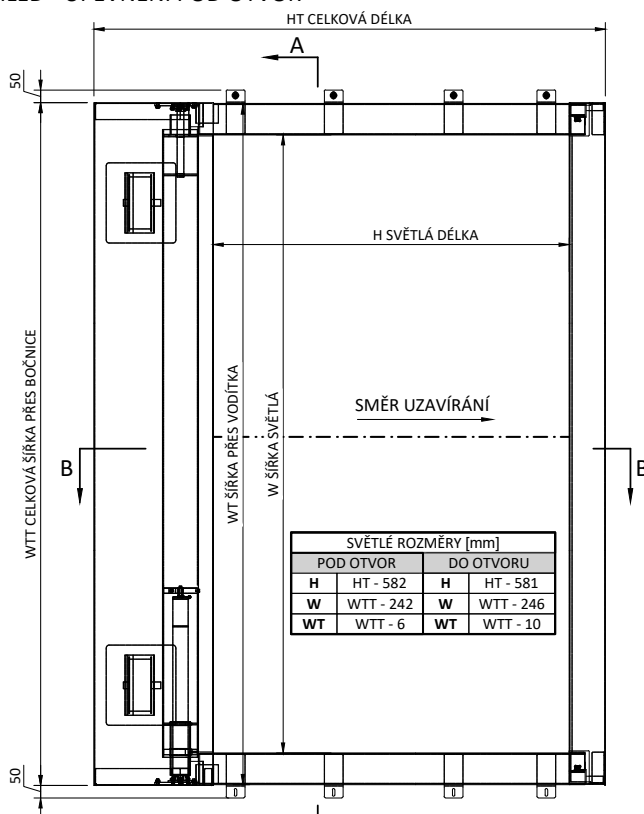
Požární uzávěr **FIBREroll H** byl úspěšně testován ve zkušebně PAVUS, a.s. a posouzen a certifikován autorizovanou osobou FIRES s.r.o., která vydala SK Technické posouzení a SK certifikát č. SK01-ZSV-0406. / Pro více informací kontaktujte: projekce@avaps.cz.

Výrobce u jednotlivých zakázek vydává SK Vyhlásenie o parametroch ve smyslu vyhlášky MDVRRS SR č. 162/2013 Z. z. a pro země mimo Slovenskou republiku pak Prohlášení pro vzájemné uznávání podle článku 4 Nařízení Evropského parlamentu a Rady (EU) č. 515/2019.



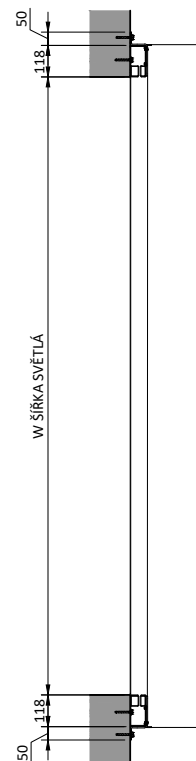
TECHNICKÉ PODKLADY

POHLED - UPEVNĚNÍ POD OTVOR

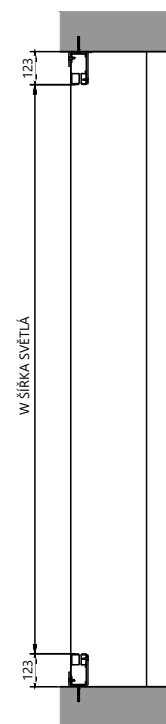


SVĚTLÉ ROZMĚRY [mm]			
	POD OTVOR		DO OTVORU
H	HT - 582	H	HT - 581
W	WTT - 242	W	WTT - 246
WT	WTT - 6	WT	WTT - 10

ŘEZ A-A
POD OTVOR



ŘEZ A-A
DO OTVORU



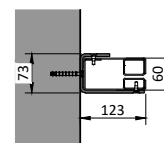
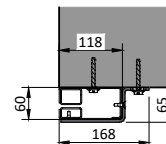
ŘEZ B-B
POD OTVOR



ŘEZ B-B
DO OTVORU



DETAIL UPEVNĚNÍ VODÍČÍCH LIŠŤ
POD OTVOR DO OTVORU



Tento výkres ani jeho kopie nesmějí být použity bez souhlasu společnosti AVAPS s.r.o.

SERVIS

Pro všechny naše produkty zajišťujeme odborný záruční a pozáruční servis a provádění revizí dle vyhl. 246/2001 Sb.

Kontakt: +420 777 911 770 / servis@avaps.cz

